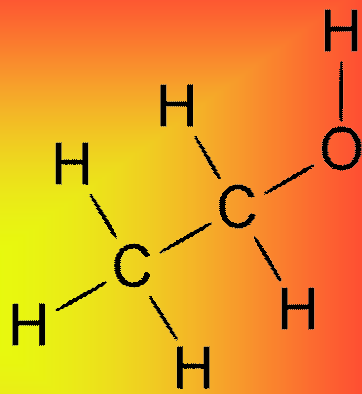
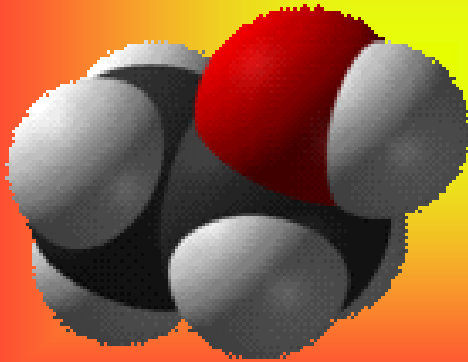


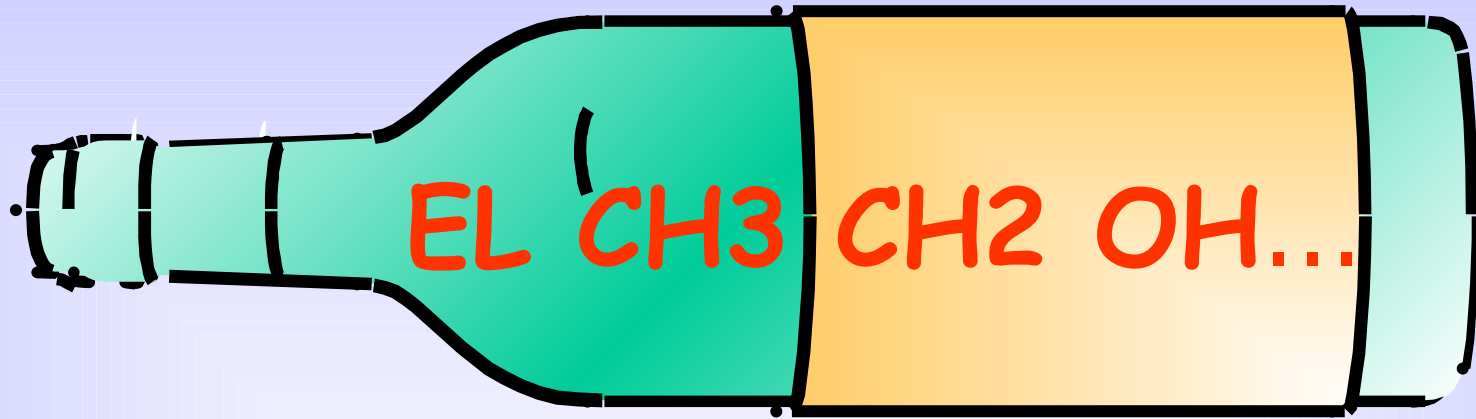
**SUS EFECTOS:
¿SON "MAGIA POTAGIA"?**

**¿ ... O SON FRUTO DE UNA
SUSTANCIA QUÍMICA?**



- Descoordinación motriz, ausencia del sentido del riesgo y de la realidad.
- Aumento del tiempo de reacción.
- Perdida de memoria inmediata
- Cambios en el carácter.

- Es un depresor del SNC
- Provoca euforia inicial, que da paso a enlentecimiento psíquico y orgánico

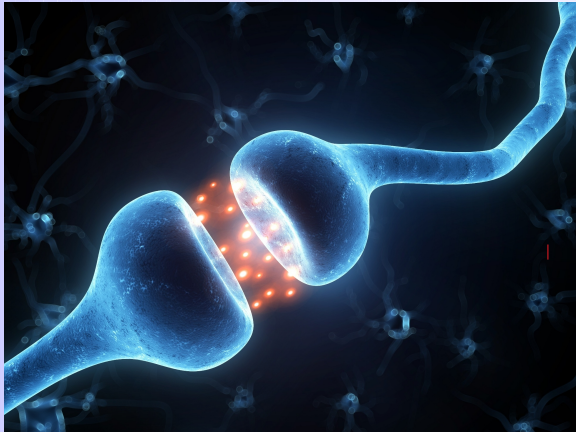
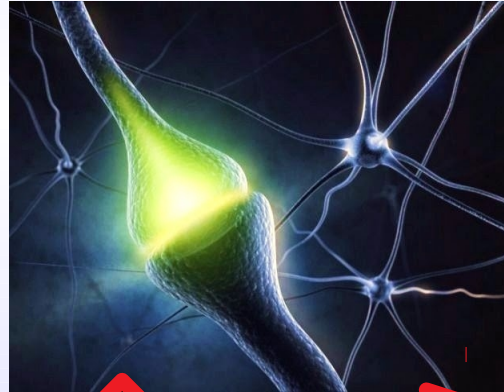
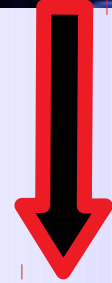


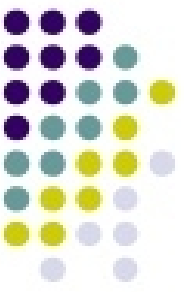
→ Es el mismo componente psicoactivo en todas las bebidas alcohólicas:

- Cerveza: de 3 a 10 % de etanol puro (de $\text{CH}_3 \text{CH}_2 \text{OH}$ puro)
- Vinos: de 8 a 12 %
- Aperitivos: de 14 a 24 %
- Destilados: desde coñac (38%) a ginebra o aguardiente (40%) o whisky y ron (entre 45 y 53 %).

→ Para saber la cantidad de alcohol:
Observar el porcentaje marcado en todas las botella de bebidas alcohólicas

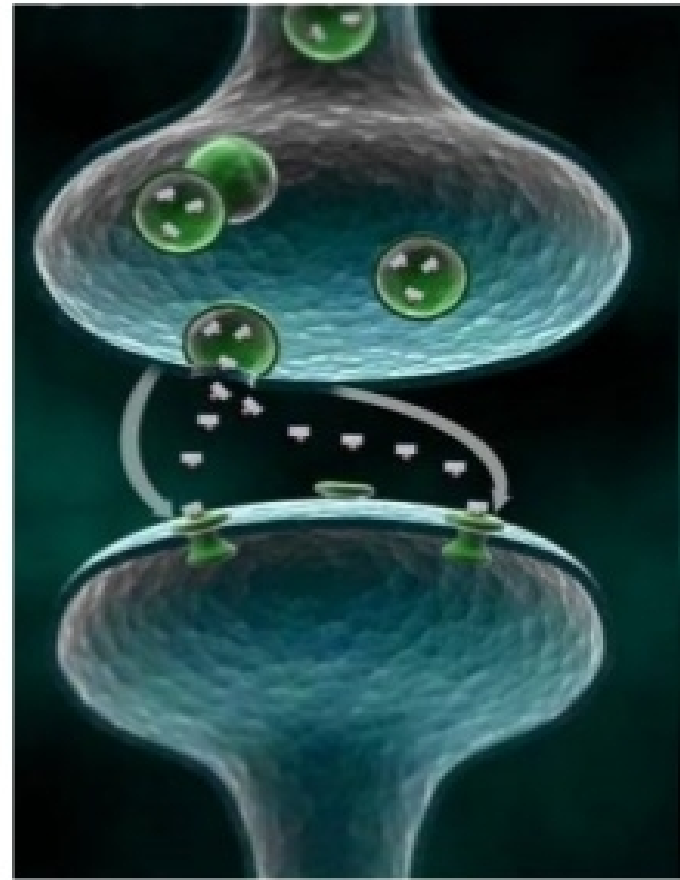
→ El $\text{CH}_3 \text{CH}_2 \text{OH}$ -o alcohol etílico/etanol- afecta a nuestros neurotransmisores, que son los encargados de "modular" todas nuestras funciones orgánicas





NEUROTRANSMISORES

- Los **diferentes tipos** de neurotransmisores tienen distintos efectos en el organismo, cada droga actuará sobre uno de ellos o sobre varios, modificando su actividad.
- Tenemos por ejemplo:
adrenalina (activación),
dopamina (placer),
serotonina (animo),
GABA (tranquilidad).



NEUROTRANSMISOR	FUNCIONES A LAS QUE AFECTA	DROGAS QUE LA AFECTAN AL NEUROTRANSMISOR
DOPAMINA	PLACER Y SATISFACCIÓN MOVIMIENTO ATENCIÓN MEMORIA	COCAÍNA METANFETAMINA ANFETAMINA ADEMÁS, PRÁCTICAMENTE TODAS LAS DROGAS AUMENTAN DIRECTA O
SEROTONINA	ESTADO DE ÁNIMO SUEÑO DESEO SEXUAL	MDMA (ÉXTASIS) LSD COCAÍNA
NOREPINEFRINA	PROCESAMIENTO SENSORIAL MOVIMIENTO SUEÑO ESTADO DE ÁNIMO MEMORIA	COCAÍNA METANFETAMINA ANFETAMINA
ACETILCOLINA	MEMORIA EXCITACIÓN SEXUAL ATENCIÓN	NICOTINA
ANANDAMIDA (CANNABINOIDES ENDÓGENOS)	MOVIMIENTO CONOCIMIENTO Y MEMORIA	MARIHUANA
GLUTAMATO	APRENDIZAJE CONOCIMIENTO MEMORIA	ALCOHOL
ÁCIDO GAMMA-AMINOBUTÍRICO (GABA)	ANSIEDAD MEMORIA ANESTESIA	SEDANTES TRANQUILIZANTES ALCOHOL

**¿ NOS AFECTA FÍSICAMENTE?
¿ Y COMPORTAMENTALMENTE?**

¿ CÓMO AFECTA A NUESTRO ORGANISMO?

