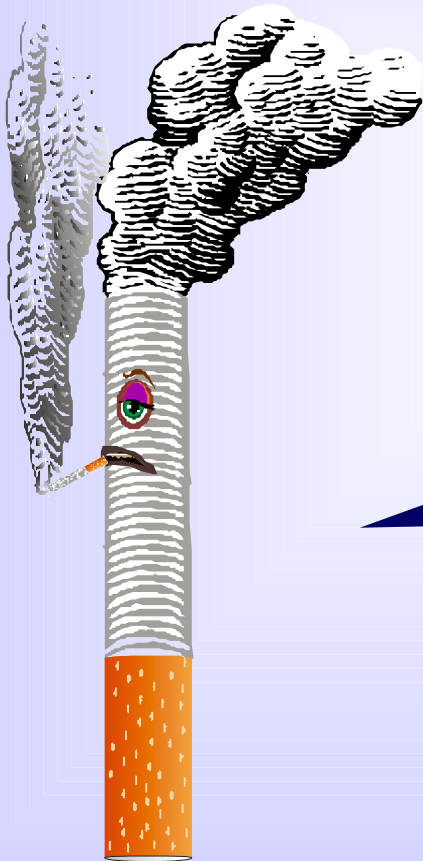
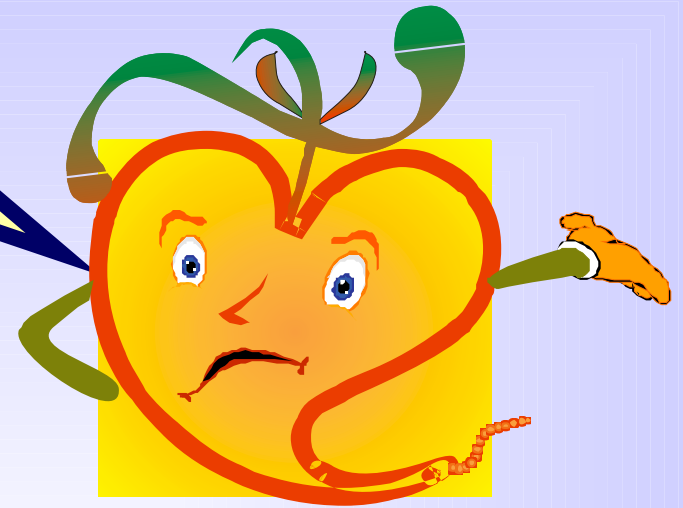


# TABACO



... ENEMIGO NÚMERO 1 DE LA SALUD:  
ii EL TABACO!!



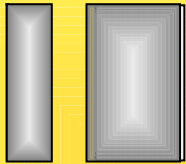
ME LLAMO NICOLÁS MARTINEZ, PERO  
TODOS ME LLAMAN... NICO-TINEZ

LLEVO EN MI CUERPO MÁS DE 3.000  
SUSTANCIAS TÓXICAS DIFERENTES

ESTOY "QUEMAO" (DE 800 A 900 °)

PUEDO PROVOCAR MUCHAS  
ENFERMEDADES, Y MUY GRAVES...

PERO, LO QUE ES PEOR: AL PRINCIPIO  
PAREZCO UN AMIGO, QUE TE HACE CREER,  
QUE ERES MAYOR... ii PERO DESPUÉS, HARÉ  
QUE TE QUIERAS PELEAR CONMIGO Y NO  
PUEDAS DEJARME!!



# TABACO

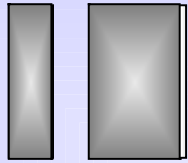


## ALGUNOS DATOS SOBRE EL TABACO...

- Proviene de América, y los colonizadores la trajeron a Europa.
- Procede de la planta "Nicotiana Tabacum", de cuyas hojas y tallos tiernos se extrae el tabaco con el que se fabrican: cigarrillos, puros, tabaco de picar para pipas, e incluso tabaco para mascar.
- El tabaco es la primera causa de pérdida de salud y muerte evitable en los países desarrollados.
- En nuestro país el tabaco es el responsable directo de unas 60.000 muertes anuales. Cada año se producen 8 millones de muertes por enfermedades relacionadas con el consumo de tabaco, según estimaciones de la Organización Mundial de la Salud (OMS)

# *Nicotiana tabacum*





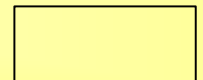
# TABACO



**PRODUCTOS EXTERNOS:  
Filtro, papel, pigmentación**

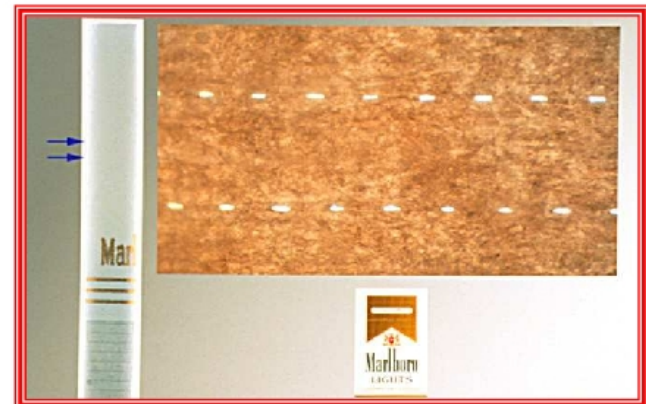
**PRODUCTOS DE LA PIRÓLISIS:  
dióxido de carbono, monóxido de carbono, alquitrán**

**CONSTITUYENTES DEL CIGARRO:  
materia orgánica, alcaloides nicotínicos, aditivos**



# El filtro del cigarrillo

Estructura que contiene fibras unidas con goma y con aditivos químicos que mejoran el sabor y aceleran el envío de la nicotina al cerebro.



# El filtro:

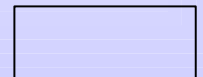
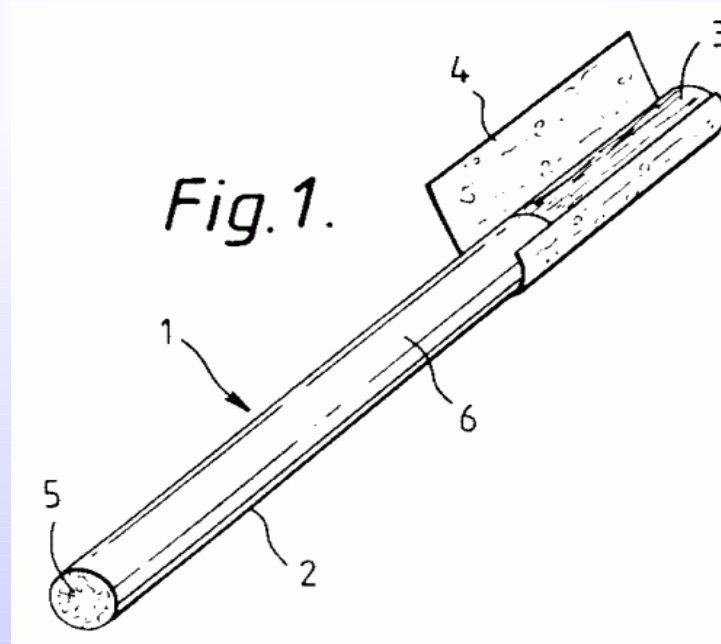
## COMPOSICIÓN:

Acetato de celulosa

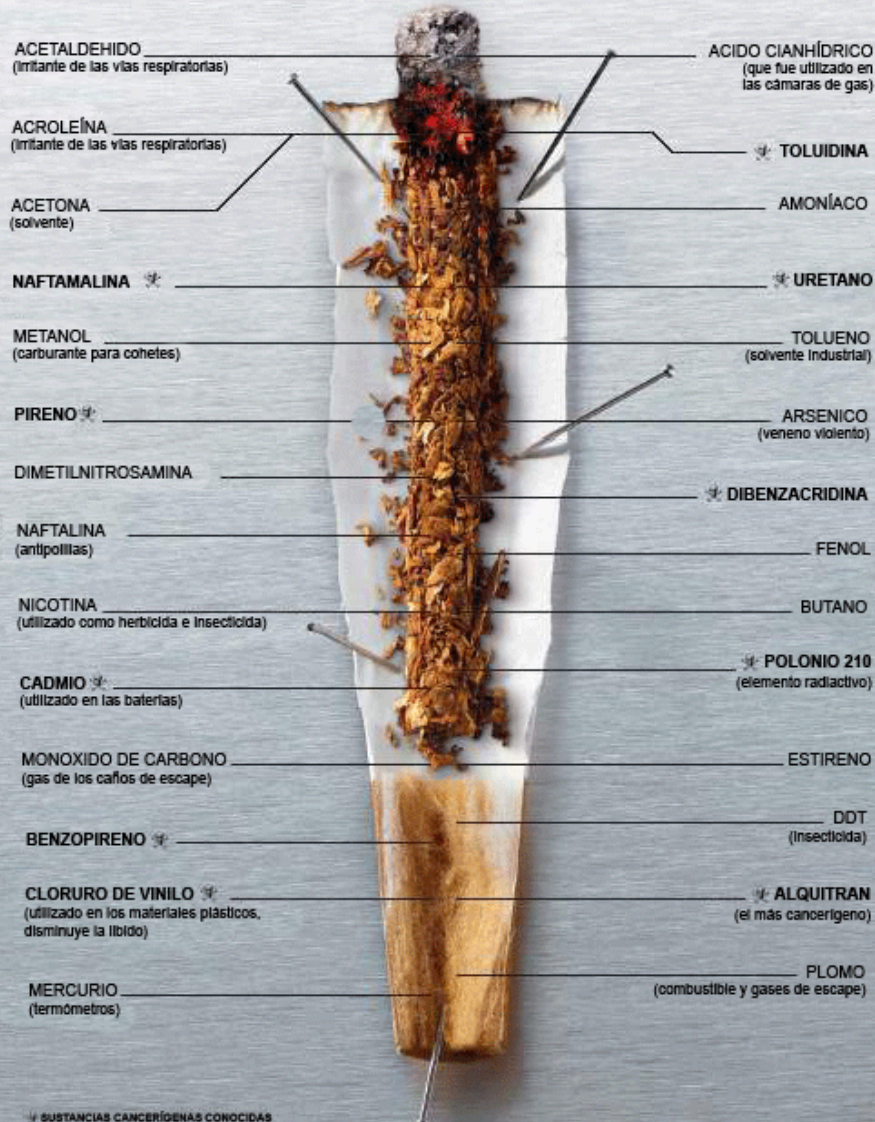
ADHESIVO: Emulsión de acetato de polivinilo.

## PIGMENTACIÓN

(colorantes para conseguir su parecido al corcho)

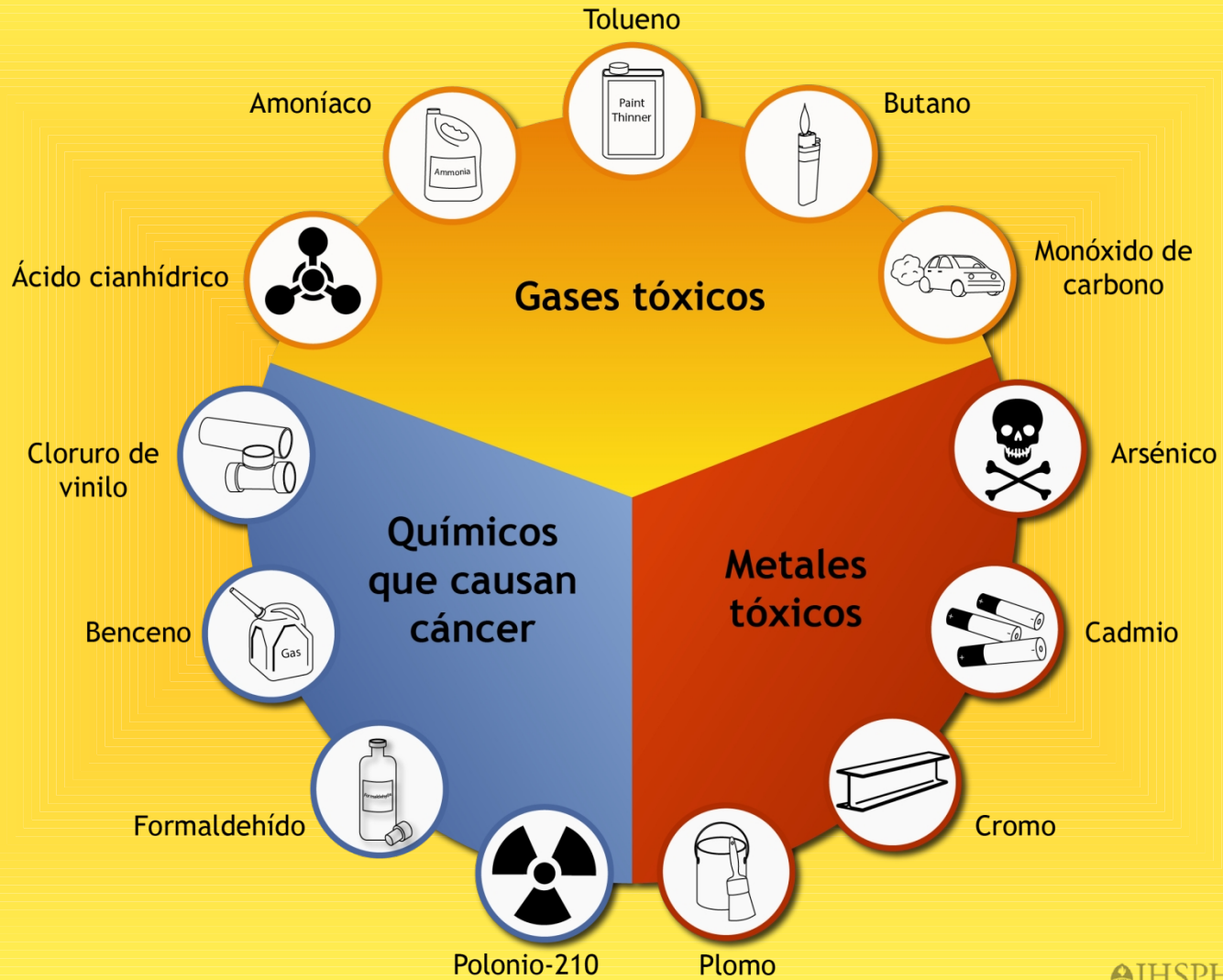


# AUTOPSIA DE UN ASESINO





# tabaco



# LOS COMPONENTES DEL TABACO:

NICOTINA, ALQUITRÁN, MONÓXIDO DE CARBONO, acetaldehídos, ácido cianhídrico, ácido fórmico, acroleína, alcaloides, aldehidos, aminas aromáticas, antraceno, AMONÍACO, arsénico, benceno, benzoantraceno, benzopireno, catecolamina, compuestos de cadmio, compuestos de níquel, cresoles, dibenzoacridine, dibenzopireno, dimetilnitrosamina, dióxido de carbono, etilmetilnitrosamina, fenoles, fluorante, fluorantraceno, formaldehido, hidrocarburos, hidrogencianida, isótopos radiactivos, 5-metilcriseno, metilindoles, 9-metilcarbamaazoles, naftalenos, nitrógeno, nitrosopirrodilina, piridina, polonio, pyrreno, uretrano, vapor de agua, vinilchloride... (¡ Y ASÍ HASTA MÁS DE 3.000 SUSTANCIAS !!)

## ALGUNOS DE LOS COMPONENTES DEL TABACO:



NICOTINA

ALQUITRÁN

MONOXIDO DE CARBONO

AMONIACO